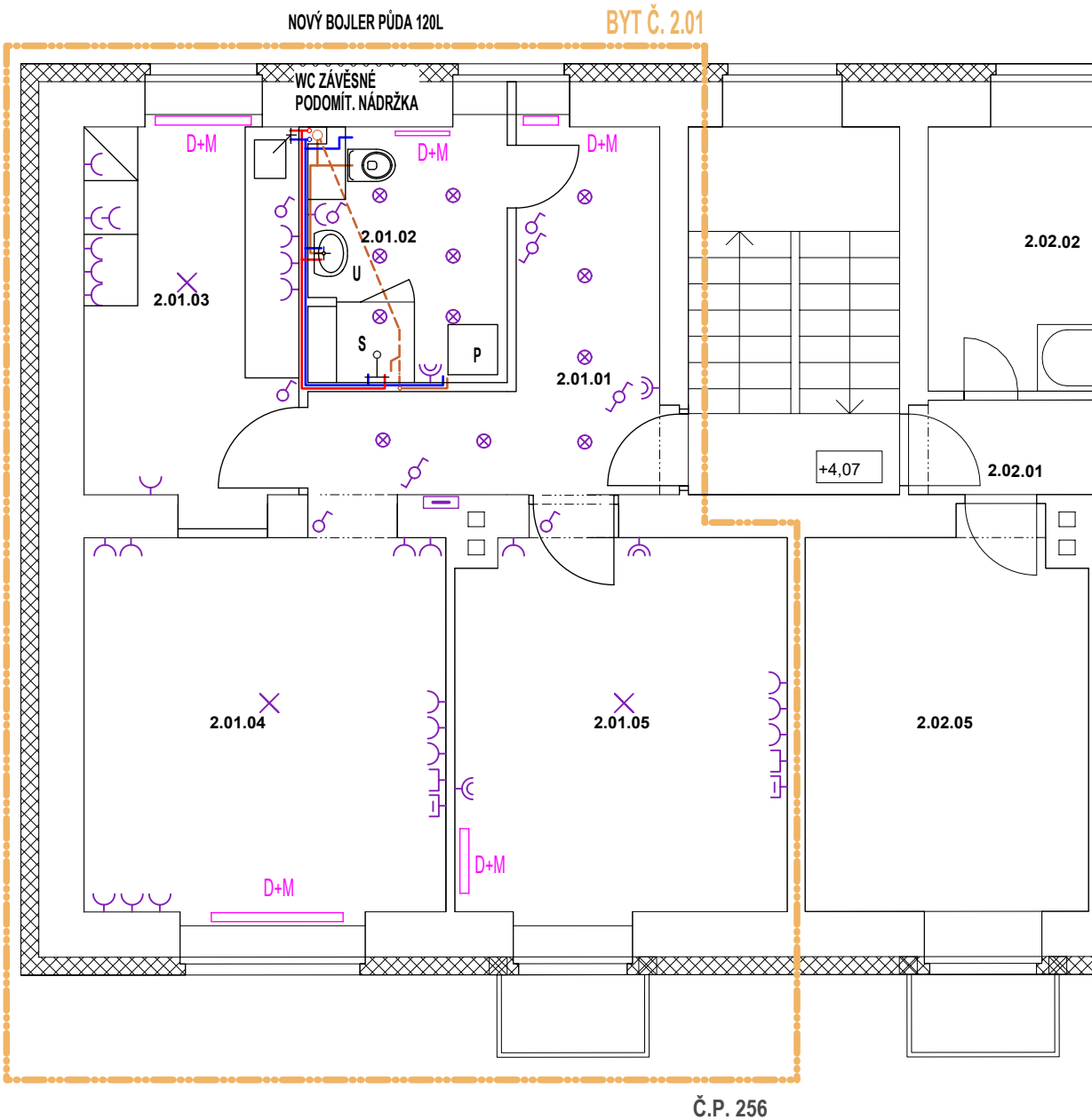


STANDARDSY VYBAVENÍ



LEGENDA KANALIZACE:

- PŘIPOJOVACÍ POTRUBÍ POLYPROPYLEN - HT
- PŘIPOJOVACÍ POTRUBÍ VEDENO V PODLAŽE

POZNÁMKA :

DIMENZE A SPÁDY POTRUBÍ BUDOU STANOVENY ODBORNOU FIRMOU NA ZÁKLADĚ MÍSTNÍCH PODMÍNEK A TECHN. POŽADAVKŮ

LEGENDA VODOVOD:

- ROZVOD STUDENÉ VODY, PPR 20
- ROZVOD TEPLÉ VODY, PPR 16

POZNÁMKA :

VNITŘNÍ ROZVOD NÁPOJEN NA STÁVAJÍCÍ STOUPACÍ POTRUBÍ
INSTALACE BUDE PROVEDENA ODBORNOU FIRMOU DLE OBECNĚ PLATNÝCH
TECHNICKÝCH POŽADAVKŮ S OHLEDEM NA MÍSTNÍ PODMÍNKY
ZAŘÍZOVACÍ PŘEDMĚTY BUDOU DLE POŽADAVKŮ INVESTORA
NOVÝ BOJLER NA PŮDĚ 120L

LEGENDA ELEKTRO:

- R1 PLASTOVÝ ZAPUŠTĚNÝ ROZVADĚČ
- E1 VÝVOD + STROPNÍ SVÍTIDLO PŘISAZENÉ
- E2 VÝVOD + NÁSTĚNNÉ SVÍTIDLO
- E2 VÝVOD + VESTAVĚNÉ BOD. SVÍTIDLO
- S1 SPÍNAČ JEDNOPLOVÝ, řaz. 1
- S2 PŘEPÍNAČ STŘÍDAVÝ, řaz. 6
- X1 ZÁSUVKA 230V/16A
- X2 DVOJZÁSUVKA 230V/16A
- D DATOVÁ ZÁSUVKA
- Tv TELEVIZNÍ ZÁSUVKA

POZNÁMKA :

POLOHA A POČTY ZÁSUVK, SVĚTEL BUDOU STANOVENY DLE
POŽADAVKŮ INVESTORA NA MÍSTĚ, POŽADAVKY PROFESÍ NA EL. PŘIPOJENÍ
KOORDINOVAT A STANOVIT NA MÍSTĚ VČETNĚ KUCH. LINKY

ÚSTŘEDNÍ VYTÁPĚNÍ

- DESKOVÉ TEPLOVODNÍ TĚLESO S TERMOST. HLAVICÍ
- KOUPELNOVÝ TEPLOVODNÍ ŽEBŘÍK S TERMOST. HLAVICÍ

POZNÁMKA :

TEPLOVODNÍ VYTÁPĚNÍ Z CETRÁLNÍHO ZDROJE - PLYNOVÁ KOTELNA NA PŮDĚ
V BYTĚ JSOU STÁVAJÍCÍ ROZVODY A TĚLESA, PŘI REKONSTRUKCI NUTNÁ JEJICH OCHRANA

0 1 2 3 4 5 6

Nájemní bydlení - opravy a stavební úpravy bytů v obci Milín
Stavební úpravy obnova bytu č. 2.01 v č.p. 256 Milín

PROJEKTOVÁ DOKUMENTACE: část D 1.4 - TECHNIKA VNITŘNÍHO PROSTŘEDÍ

INVESTOR :	Obec Milín, 11. května 27, Milín, 262 31	Ing. Jan Hašek - ČKAIT 0008539 Kamenická 832, 26272 Březnice e-mail: hasek.jan@seznam.cz IČO: 66324441
MÍSTO STAVBY :	Milín, č.p. 256	číslo zakázky: 15/2021
ODPOVĚDNÝ PROJEKTANT:	Ing. Jan Hašek	
Půdorys nový stav - profese	MĚŘÍTKO: 1 : 75	Č. VÝKRESU: 03 REVIZE /00



ohlášení stavby datum: 11/2021